

ورم لنفی (راههای پیشگیری و کنترل)

● ورم لنفی چیست؟

ورم لنفی نوعی ورم مزمن در بخشی از بدن و معمولاً در بازو یا پا می باشد که در اثر انسداد سیستم لنفاوی بوجود می آید. سیستم لنفاوی از رگ ها و غدد لنفی تشکیل می شود که در تمام بدن گسترده شده اند. این رگ ها مایع را از نسوج بدن گرفته و به سیستم خونی می رسانند. این مایع، که به آن مایع لنفی می گویند شامل موادی از جمله پروتئین و جرم های خارجی مثل ویروس ها و باکتری ها می باشد. زمانی که مایع لنفی در عروق لنفی حرکت می کند، از میان غده های لنفی می گذرد. این غده ها به تمیز کردن، یا مبارزه با ویروس ها و باکتری ها نیز کمک می کنند و به همین دلیل است که وقتی فرد به بیماری های عفونی نظیر عفونت گلو مبتلا می شود، می تواند غدد لنفاوی بزرگ شده را در ناحیه گردن خود لمس نماید. انسداد یا بریده شدن بخشی از این سیستم منجر به جمع شدن مایع در عضو گردیده و تجمع طولانی مدت این مایع ورم لنفی را به دنبال خواهد داشت.



Lymphatic System
سیستم لنفاوی

۱

● چه افرادی را خطر ورم لنفی تهدید می کند؟

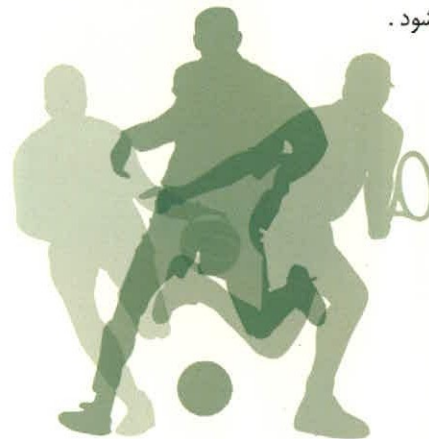
بیمارانی که به دنبال ابتلا به سرطان پستان یا لگن، تحت عمل جراحی قرار می گیرند، بخش قابل توجهی از جمعیت بیماران مبتلا به ورم لنفی را تشکیل می دهند. پرتو درمانی، عفونت ها و زخم های جدی ناشی از تصادفات و سوانح، همگی می توانند از علل ورم لنفی به شمار آیند.



● برای پیشگیری از بروز ورم لنفی چه اقداماتی

مفید هستند؟

(۱) ورزش: برنامه ورزشی مناسب که توسط متخصصین در این زمینه تعیین می شود.



۲

(۲) استفاده از پوشش های کشی مخصوص: آستین ها و جورابهای کشی مخصوص، که در صورت استفاده درست و به موقع در کنترل و پیشگیری از ورم لنفی کمک فراوانی می کنند.

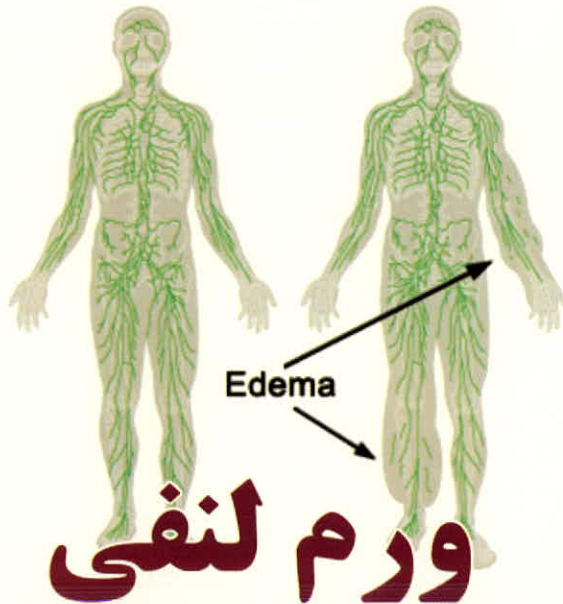


۳

تعمیراتی



بیمارستان فوق تخصصی خاتم الانبیاء (ص)



Edema

ورم لنفی

(راههای پیشگیری و کنترل)

Lymphoedema

مرکز سرطان بیمارستان فوق تخصصی خاتم الانبیاء (ص)

کلینیک لنف ادم

● تلفن : ۸۸۸۸۴۰۴۰

● فاکس : ۸۸۷۹۰۲۹۸

www.khatamhospital.com

۵) استفاده از دستگاه پمپ فشار : باعث افزایش سرعت تخلیه لنف از عضو می شود . استفاده از این دستگاه برای تمام بیماران توصیه نمی شود و بهتر است تحت نظارت و با صلاحدید متخصص مربوطه استفاده شود .

● سرانجام عدم پیشگیری و کنترل ورم لنفی چیست ؟

- ۱) افزایش بیش رونده حجم و سنگینی و بد رنگ شدن پوست عضو .
- ۲) عفونت های مکرر نسج نرم در عضو که در بسیاری از موارد نیاز به بستری شدن بیمار در بیمارستان را در پی خواهد داشت .
- ۳) ناتوانی عضو .

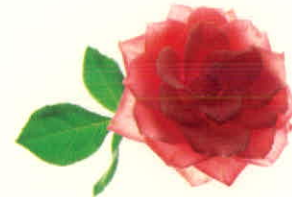
یادآوری :

ورم لنفی با پیشگیری و تشخیص به موقع ، به سادگی

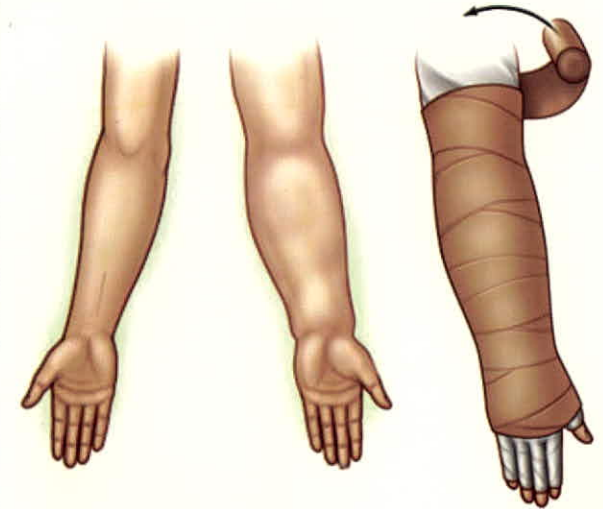
کنترل می شود .

کلینیک لنف ادم

مرکز سرطان بیمارستان فوق تخصصی خاتم الانبیاء (ص)



۳) به جریان درآوردن لنف با کمک ماساژ دست : این نوع ماساژ که به وسیله متخصصان و افراد آموزش دیده انجام می گیرد ، جریان مایع لنفی را در داخل عروق لنفی سرعت می بخشد .



۴) بانداژ : این بانداژ مخصوص موجب می شود که اثر پمپ عضلانی در عضو برای تخلیه لنف عضو به حداکثر میزان خود برسد .

